



HYUNDAI i20

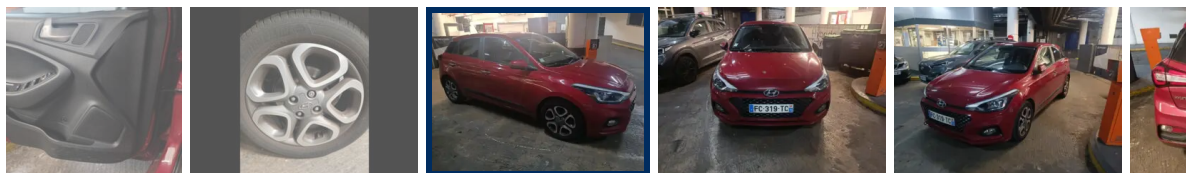
1.0 T-GDi 100ch Creative DCT-7

40 000 km | 2018 | Essence | Séquentiel

Classe énergétique **B**

Prix **14 590 €^{TTC}**

Financement **A partir de 315 €^{TTC} /mois**



Informations

Reprise

Kilométrage
40 000 km

Puissance
73 kW/100 CV

Portes
5

Consommation mixte
5

Contrôle Technique

Mise en circulation
12/26/2018

Boîte de vitesse
Séquentiel

Sièges
5

Couleur extérieure
Red passion

Type de carburant
Essence

Cylindrée
1.0 L

Emission CO2
111 g/km

Crit'Air
1